

**Pannelli standard**

Larghezza	cm	100 • 75 • 60 • 50 • 40 • 30 • 20
Altezza	cm	300 • 150 • 75 solo acciaio
Profondità	cm	12
Nr. tiranti		3 DW15/DW20 (su h 3 m)
Manto di rivestimento		18 mm • 220 g/m <sup>2</sup> betulla finlandese 11 strati - rivestimento fenolico

Pressione massima di getto: 50 kN/m<sup>2</sup> da DIN 18218

**Pannelli universali-pilastr**

Larghezza	cm	100 • 75
Altezza	cm	300 • 150 • 75
Profondità	cm	12
Nr. tiranti		4 a gancio DW15 (in verticale)

Manto di rivestimento 18 mm • 220 g/m<sup>2</sup>  
betulla finlandese 11 strati - rivestimento fenolico

Pressione massima di getto: 60 kN/m<sup>2</sup> da DIN 18218

**AVVERTENZE**

**GETTI MONOFACCIA**  
ASSEMBLAGGIO: LE STRUTTURE DEVONO ESSERE ASSEMBLATE COME DISEGNO PER EVENTUALI CHIARIMENTI SI PREGA DI CONTATTARE LA SOCIETÀ CON-DOR. TUTTI I COLLEGAMENTI DEVONO ESSERE SERRATI E CONTROLLATI PRIMA DI OGNI GETTO. I NODI DEVONO ESSERE CONTROVENTATI CON TUBO Ø48  
REAZIONI: LA TRASMISSIONE DELLE REAZIONI ALLA FONDAZIONE DEVE ESSERE GARANTITA DAL CLIENTE. LE STRUTTURE NECESSARIE RELATIVE (SPESSORI, RIPARTITORI...) SE NON ESPRESSAMENTE INDICATO SONO A CURA DEL CLIENTE. LA FONDAZIONE, IN PARTICOLARE, DEVE ESSERE OPPORTUNAMENTE DIMENSIONATA ED AVER RAGGIUNTO UN SUFFICIENTE GRADO DI MATURAZIONE

**PIANI DI LAVORO**  
ZONA MAX DI INFLUENZA DELLE MENSOLE: 1,25m  
SBALZO MAX IMPALCATO DI CALPESTIO: <1,25 / 2 m  
CARICO DI SERVIZIO MAX SU IMPALCATO DI CALPESTIO: 1,5 kN / mq

**AVVERTENZE**  
-GETTARE UNIFORMEMENTE SU TUTTA LA LUNGHEZZA DELLA PARETE  
-PRIMA DI UTILIZZARE LE ATTREZZATURE CON-DOR LEGGERE I RELATIVI MANUALI D'USO  
-QUESTO DOCUMENTO NON SOSTITUISCE IL MANUALE D'USO DI UN'ATTREZZATURA PROVVISORIALE  
-IL P.O.S. E' A CURA DELL'IMPRESA ESECUTRICE -VERIFICARE CHE LA STRUTTURA ESISTENTE SIA COMPATIBILE ALLE AZIONI TRASMESSE DAL MATERIALE CON-DOR  
-VERIFICARE CHE I DISEGNI DI CARPENTERIA CORRISPONDANO AL PRESENTE PROGETTO  
-IL PERSONALE DEVE ESSERE ISTRUITO E CONTROLLATO DAL RESPONSABILE DEL CANTIERE

-LE BARRE DYWIDAG NON DEVONO ESSERE SALDATE NE' AVVICINATE A FONTI DI CALORE  
**PRESSIONE MAX AMMISSIBILE SUL SISTEMA 50 KN/MQ**

**AVVERTENZE GENERALI**

LE ATTREZZATURE PROVVISORIE CON-DOR DEVONO ESSERE IMPIEGATE OSSERVANDO SCRUPolosAMENTE QUANTO CONTENUTO NEI RELATIVI MANUALI DI UTILIZZAZIONE

TUTTE LE OPERAZIONI RIGUARDANTI LE ATTREZZATURE PROVVISORIE DEVONO ESSERE SVOLTE DA PERSONALE OPPORTUNAMENTE FORMATO ED EFFETTUATE SOTTO IL DIRETTO CONTROLLO DEL RESPONSABILE DEL CANTIERE

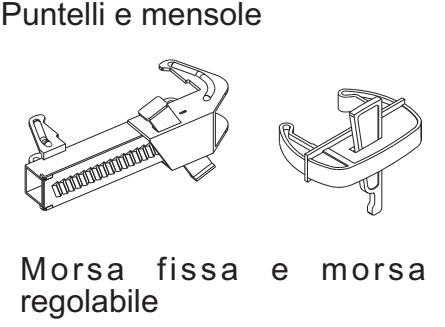
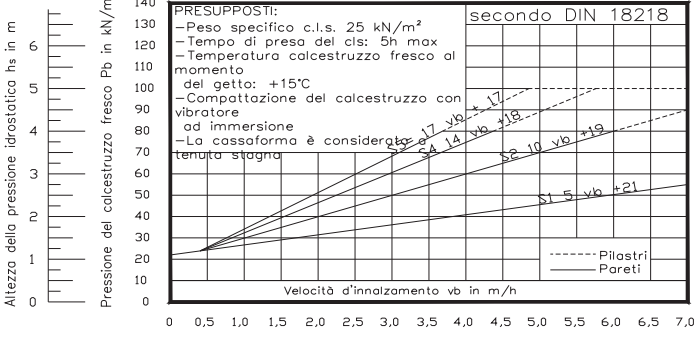
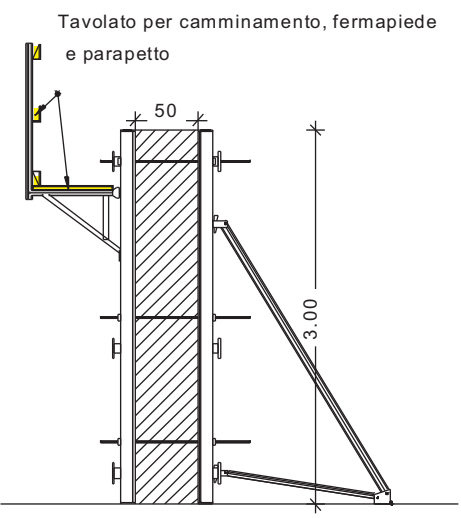
PRIMA DELL'IMPIEGO DELLE ATTREZZATURE CON-DOR, DEVE ESSERE VERIFICATA LA CONFORMITA' DEL PROGETTO CON-DOR CON I DISEGNI DI CARPENTERIA STRUTTURALE

IL CONTENUTO DI QUESTO DOCUMENTO NON COSTITUISCE NE' SOSTITUISCE LE MODALITA' OPERATIVE DI IMPIEGO DELL'ATTREZZATURA PROVVISORIALE

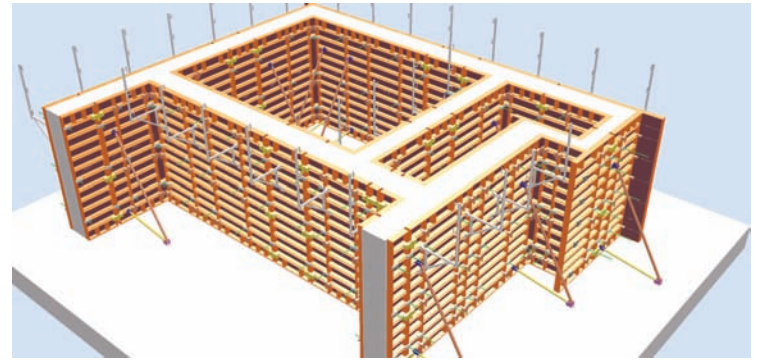
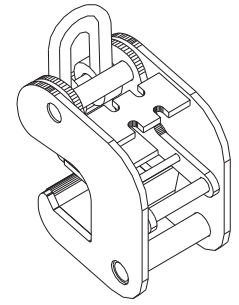
LA REDAZIONE DEL PIANO OPERATIVO DI SICUREZZA (P.O.S.) COMPRENDE LE PROCEDURE DI IMPIEGO E LE RELATIVE ANALISI DEI RISCHI DELL'ATTREZZATURA PROVVISORIALE, E' A CURA DELL'IMPRESA ESECUTRICE

LA VERIFICA DI COMPATIBILITA' DELLA STRUTTURA ESISTENTE CON LE AZIONI TRASMESSE DALLE ATTREZZATURE CON-DOR E' A CURA DELL'IMPRESA ESECUTRICE

**DATI TECNICI**



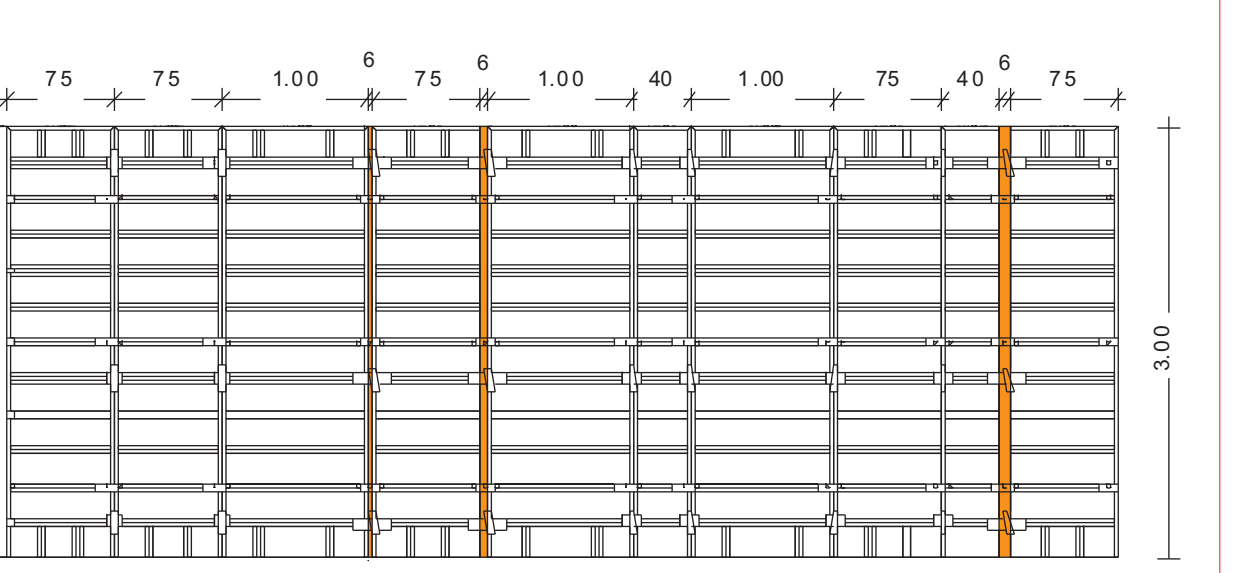
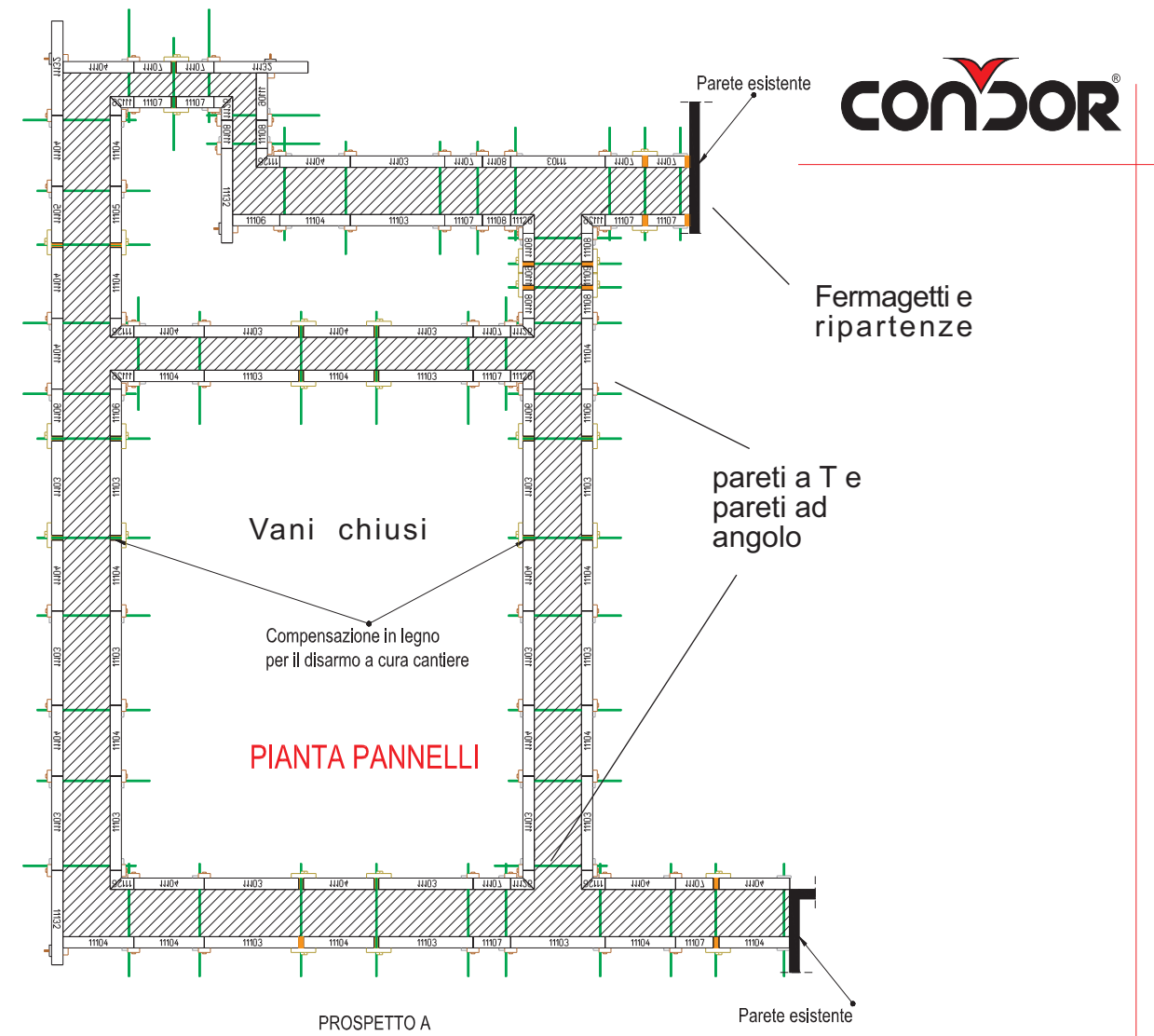
**Gancio di sollevamento per la movimentazione**



Dettaglio tirante a gancio per pilastro



Pilastri



**Adatto**

